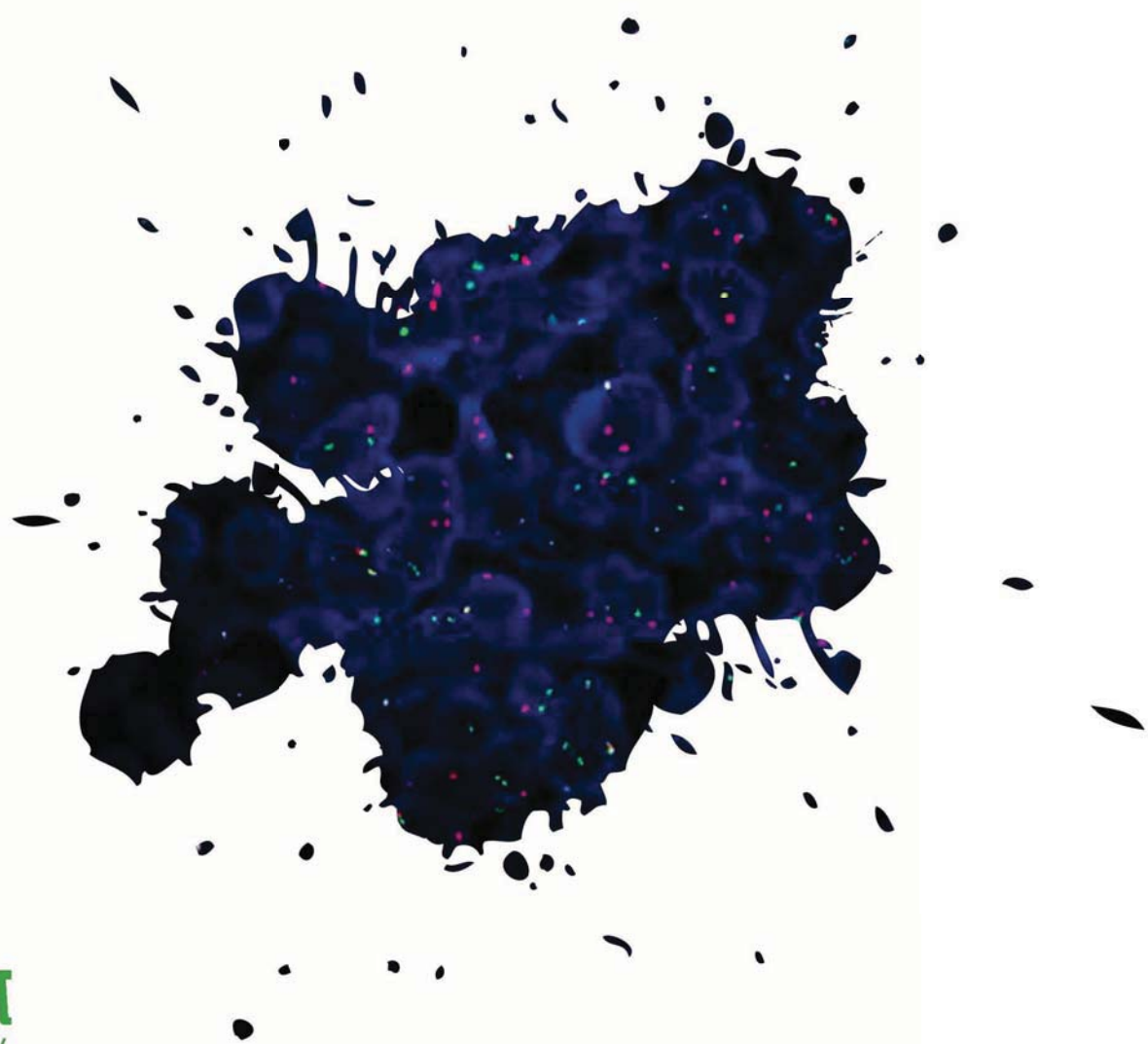
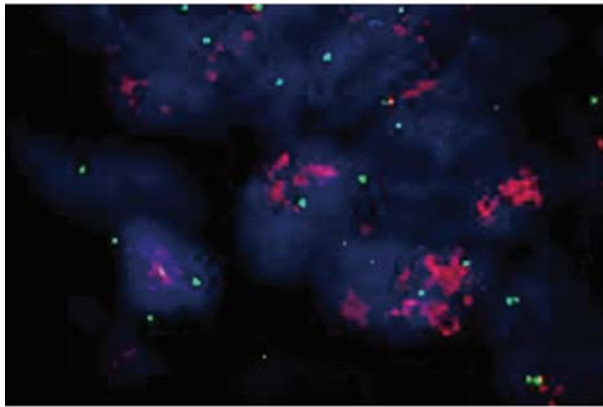


产品手册 (2019)

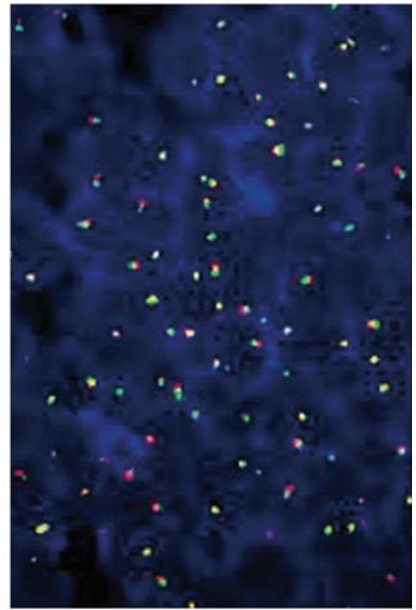
# 荧光原位杂交



荧光原位杂交（FISH）是一门新兴的分子细胞遗传学技术，长岛FISH平台的技术更是源于坐落在美国的自主研发实验室，引进全进口原材料，并投放到国内厂区生产。目前该平台下共计成功研发并投产近400种探针，包括疾病相关基因探针和染色体计数探针。

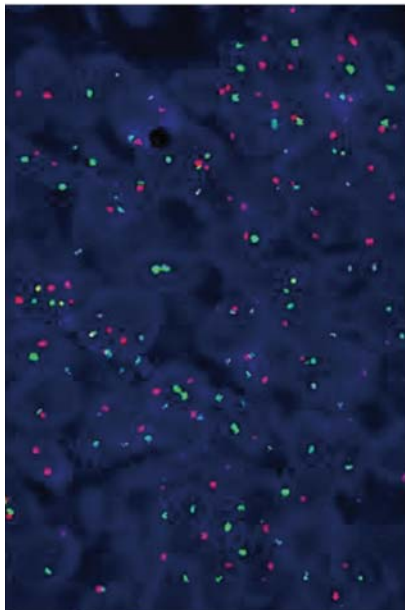


检测，显示ALK基因有扩增。  
采用ALK基因检测探针（FH-017/CEP2）



采用ALK/EML4基因融合检测探针（FH-075）检测，显示ALK/EML4基因有融合。

采用ALK基因断裂检测探针（FH-018R）检测，显示ALK基因有断裂。



## 优势：

- 荧光颜色可定制（红、黄、绿可选），运用灵活；
- 背景低，敏感度高，信号清晰；
- 即用型探针，操作简便、快速；
- 技术先进，结果可靠；
- 基因探针种类全，更新速度快。

# 目录

## 已注册探针

代码	中文名称	英文名称	注册证号
FS-326	TOP2A 基因扩增探针试剂(原位杂交法)	TOP2A/CSP17 FISH Probe	沪奉械备 20190137 号
FS-312	TERC 基因扩增探针试剂(原位杂交法)	TERC/CSP3 FISH Probe	沪奉械备 20190138 号
FS-178	Kappa 链探针试剂(原位杂交法)	Kappa(IGK)/CSP2 FISH Probe	沪奉械备 20190139 号
FS-180	Lambda 链探针试剂(原位杂交法)	Lambda(IGL)/CSP22 FISH Probe	沪奉械备 20190140 号
FS-K001	膀胱癌细胞染色体及基因异常探针试剂(原位杂交法)	p16、CSP3、CSP7、CSP17 FISH Probe	沪奉械备 20190142 号
FS-K002	慢性淋巴细胞白血病染色体及基因异常探针试剂(原位杂交法)	Chronic Lymphocytic Leukemia (CLL) FISH Probe	沪奉械备 20190143 号
FS-K003	ERG、TMPRSS2、ETV1、ETV4 基因异常探针试剂(原位杂交法)	ERG、TMPRSS2、ETV1、ETV4 FISH Probe	沪奉械备 20190144 号
FS-V05	HPV 探针试剂(原位杂交法)	HPV16/18 FISH Probe	沪奉械备 20190141 号

## 基因探针

代码	类型	中文名称	英文名称	基因别名
FS-001	RUO	ABL1 基因检测探针试剂(原位杂交法)	ABL1/CSP9 FISH Probe	ABL, JTK7, Bcr, Abl, C-ABL, P150, V-Abl
FS-002	RUO	ABL1 基因分离检测探针试剂(原位杂交法)	ABL1 Break Apart FISH Probe	
FS-003	RUO	ABL2 基因检测探针试剂(原位杂交法)	ABL2/CSP1 FISH Probe	ABLL, ARG
FS-004	RUO	ABL2 基因分离检测探针试剂(原位杂交法)	ABL2 Break Apart FISH Probe	
FS-005	RUO	AFDN 基因检测探针试剂(原位杂交法)	AFDN/CSP6 FISH Probe	AF6, MLLT4
FS-006	RUO	AFF1 基因检测探针试剂(原位杂交法)	AFF1/CSP4 FISH Probe	AF4, PBM1, MLLT2, AF-4, AF4-MLL, MGC134969, MLL, AF4
FS-007	RUO	AFF1/MLL 融合检测探针试剂(原位杂交法)	AFF1/MLL Fusion FISH Probe	
FS-008	RUO	ALK 基因检测探针试剂(原位杂交法)	ALK/CSP2 FISH Probe	CD246, NBLST3, Ki-1, TFG, ALK
FS-009	RUO	ALK 基因分离检测探针试剂(原位杂交法)	ALK Break Apart FISH Probe	
FS-010	RUO	ALK/EML4 基因融合检测探针试剂(原位杂交法)	ALK/EML4 Fusion FISH Probe	
FS-011	RUO	AMACR 基因检测探针试剂(原位杂交法)	AMACR/CSP5 FISH Probe	p540s
FS-012	RUO	AML1 基因检测探针试剂(原位杂交法)	AML1/CSP21 FISH Probe	RUNX1, CBFA2, AML1-EVI-1, AMLCR1, EVI-1, PEBP2aB

代码	类型	中文名称	英文名称	基因别名
FS-013	RUO	AML1 基因分离检测探针试剂 (原位杂交法)	AML1 Break Apart FISH Probe	
FS-014	RUO	AML1/ETO 基因融合检测探针试剂(原位杂交法)	AML1/ETO Fusion FISH Probe	
FS-015	RUO	AML1/EVI1 基因融合检测探针试剂(原位杂交法)	AML1/EVI1 Fusion FISH Probe	AML1, MDS1
FS-016	RUO	API2 基因检测探针试剂 (原位杂交法)	API2/CSP11 FISH Probe	BIRC3, AIP1, CIAP2, HAIP1, HIAP1, MALT2, MIHC, RNF49
FS-017	RUO	API2/MALT1 基因融合检测探针试剂 (原位杂交法)	API2/MALT1 Fusion FISH Probe	
FS-018	RUO	AR 基因检测探针试剂 (原位杂交法)	AR/CSPX FISH Probe	AIS, DHTR, HUMARA, KD, NR3C4, SBMA, SMAX1, TFM
FS-019	RUO	ASPCR1 基因检测探针试剂 (原位杂交法)	ASPCR1/CSP17 FISH Probe	ASPCR1, ASPL, ASPS, RCC17, TUG, UBXD9, UBXN9
FS-020	RUO	ASPCR1/TFE3 基因融合检测探针试剂 (原位杂交法)	ASPCR1/TFE3 Fusion FISH Probe	
FS-021	RUO	ASS1 基因检测探针试剂 (原位杂交法)	ASS1/CSP9 FISH Probe	ASS, CTLN1
FS-022	RUO	ATF1 基因检测探针试剂 (原位杂交法)	ATF1/CSP12 FISH Probe	EWS-ATF1, FUS, ATF-1, TREB36
FS-023	RUO	ATM 基因检测探针试剂 (原位杂交法)	ATM/CSP11 FISH Probe	AT1, ATA, ATC, ATD, ATE, ATDC, TEL1, TELO1
FS-024	RUO	ATM/p53 基因融合检测探针试剂 (原位杂交法)	ATM/p53 Fusion FISH Probe	
FS-025	RUO	AURKA 基因检测探针试剂 (原位杂交法)	AURKA/CSP20 FISH Probe	STK15, AIK, ARK1, AURA, BTAK, STK6, STK7, AURORA2, PPP1R47
FS-026	RUO	AURKB 基因检测探针试剂 (原位杂交法)	AURKB/CSP17 FISH Probe	AIK2, AIM-1, AIM1, ARK2, AurB, IPL1, STK12, STK5
FS-027	RUO	BAP1 基因检测探针试剂 (原位杂交法)	BAP1/CSP3 FISH Probe	UCHL2, hucep-6, HUCEP-13
FS-028	RUO	BCL2 基因检测探针试剂 (原位杂交法)	BCL2/CSP18 FISH Probe	BCL-2
FS-029	RUO	BCL2 基因分离检测探针试剂 (原位杂交法)	BCL2 Break Apart FISH Probe	
FS-030	RUO	BCL2/IGH 基因融合检测探针试剂 (原位杂交法)	BCL2/IGH Fusion FISH Probe	
FS-031	RUO	BCL2L1 基因检测探针试剂 (原位杂交法)	BCL2L1/CSP20 FISH Probe	BCL2L, BCLX, BCL-XL, S, Bcl2-L-1, PPP1R52, Bcl-X
FS-032	RUO	BCL3 基因检测探针试剂 (原位杂交法)	BCL3/CSP19 FISH Probe	D19S37, BCL-3, BCL4
FS-033	RUO	BCL6 基因检测探针试剂 (原位杂交法)	BCL6/CSP3 FISH Probe	BCL5, BCL6A, LAZ3, ZBTB27, ZNF51
FS-034	RUO	BCL6 基因分离检测探针试剂 (原位杂交法)	BCL6 Break Apart FISH Probe	
FS-035	RUO	BCL9 基因检测探针试剂 (原位杂交法)	BCL9/CSP1 FISH Probe	Bcl-9, LGS

# 目录

代码	类型	中文名称	英文名称	基因别名
FS-036	RUO	BCOR 基因检测探针试剂 (原位杂交法)	BCOR/CSPX FISH Probe	ANOP2, FLJ20285, FLJ38041, KIAA1575, MAA2, MCOPS2, MGC131961, MGC71031
FS-037	RUO	BCOR 基因分离检测探针试剂 (原位杂交法)	BCOR Break Apart FISH Probe	
FS-038	RUO	BCOR/CCNB3 基因融合检测探针试剂 (原位杂交法)	BCOR/CCNB3 Fusion FISH Probe	
FS-039	RUO	BCR 基因检测探针试剂 (原位杂交法)	BCR/CSP22 FISH Probe	ALL, BCR-ABL1, BCR1, CML, D22S11, D22S662, FLJ16453, PHL
FS-040	RUO	BCR/ABL1 基因融合检测探针试剂 (原位杂交法)	BCR/ABL1 Fusion FISH Probe	
FS-041	RUO	BCR/ABL2 基因融合检测探针试剂 (原位杂交法)	BCR/ABL2 Fusion FISH Probe	
FS-042	RUO	BCR/ASS1 基因融合检测探针试剂 (原位杂交法)	BCR/ASS1 Fusion FISH Probe	
FS-043	RUO	BRAF 基因检测探针试剂 (原位杂交法)	BRAF/CSP7 FISH Probe	NS7, BRAF1, RAFB1, B-RAF1
FS-044	RUO	BRAF 基因分离检测探针试剂 (原位杂交法)	BRAF Break Apart FISH Probe	
FS-045	RUO	BRCA1 基因检测探针试剂 (原位杂交法)	BRCA1/CSP17 FISH Probe	IRIS, PSCP, BRCA1, BRCC1, FANCS, PNCA4, RNF53, BROVCA1, PPP1R53
FS-046	RUO	BRD8 基因检测探针试剂 (原位杂交法)	BRD8/CSP5 FISH Probe	P120
FS-047	RUO	C2CD4A 基因检测探针试剂 (原位杂交法)	C2CD4A/CSP15 FISH Probe	NLF1
FS-048	RUO	CAMTA1 基因检测探针试剂 (原位杂交法)	CAMTA1/CSP1 FISH Probe	KIAA0833
FS-049	RUO	CAMTA1 基因分离检测探针试剂 (原位杂交法)	CAMTA1 Break Apart FISH Probe	
FS-050	RUO	CAN 基因检测探针试剂 (原位杂交法)	CAN/CSP9 FISH Probe	NUP214
FS-051	RUO	CARS 基因分离检测探针试剂 (原位杂交法)	CARS Break Apart FISH Probe	
FS-052	RUO	CBFB 基因检测探针试剂 (原位杂交法)	CBFB/CSP16 FISH Probe	PEBP2B
FS-053	RUO	CBFB 基因分离检测探针试剂 (原位杂交法)	CBFB Break Apart FISH Probe	
FS-054	RUO	CBFB/MYH11 基因融合检测探针试剂 (原位杂交法)	CBFB/MYH11 Fusion FISH Probe	
FS-055	RUO	CCNB3 基因检测探针试剂 (原位杂交法)	CCNB3/CSPX FISH Probe	CYCB3, Cyclin B3
FS-056	RUO	CCND1 基因检测探针试剂 (原位杂交法)	CCND1/CSP11 FISH Probe	BCL1, PRAD1, U21B31, D11S287E
FS-057	RUO	CCND1 基因分离检测探针试剂 (原位杂交法)	CCND1 Break Apart FISH Probe	
FS-058	RUO	CCND3 基因检测探针试剂 (原位杂交法)	CCND3/CSP6 FISH Probe	Cyclin D3
FS-059	RUO	CCND3/IGH 基因融合检测探针试剂 (原位杂交法)	CCND3/IGH Fusion FISH Probe	



代码	类型	中文名称	英文名称	基因别名
FS-060	RUO	CD274 基因检测探针试剂 (原位杂交法)	CD274/CSP9 FISH Probe	PD-L1, B7-H, B7H1, PDL1, PDCD1L1, PDCD1LG1
FS-061	RUO	CD74 基因检测探针试剂 (原位杂交法)	CD74/CSP5 FISH Probe	DHLA3, P33, HLADG, II
FS-062	RUO	CDH1 基因检测探针试剂 (原位杂交法)	CDH1/CSP16 FISH Probe	E-Cad
FS-063	RUO	CDK4 基因检测探针试剂 (原位杂交法)	CDK4/CSP12 FISH Probe	CMM3, PSK-J3
FS-064	RUO	CDKN2C 基因检测探针试剂 (原位杂交法)	CDKN2C/CSP1 FISH Probe	P18-INK6, P18-INK4C, INK4C, CDKN6, P18
FS-065	RUO	CDKN2D 基因检测探针试剂 (原位杂交法)	CDKN2D/CSP19 FISH Probe	P19-INK4D, INK4D, P19
FS-066	RUO	CENPF 基因检测探针试剂 (原位杂交法)	CENPF/CSP1 FISH Probe	CENF, PRO1779, hcp-1
FS-067	RUO	CENPF/FOXM1 基因融合检测探针试剂 (原位杂交法)	CENPF/FOXM1 Fusion FISH Probe	
FS-068	RUO	CHD1 基因检测探针试剂 (原位杂交法)	CHD1/CSP5 FISH Probe	CHD-1, PILBOS
FS-069	RUO	CHIC2 基因检测探针试剂 (原位杂交法)	CHIC2/CSP4 FISH Probe	BTL, MGC21173
FS-070	RUO	CIC 基因检测探针试剂 (原位杂交法)	CIC/CSP19 FISH Probe	KIAA0306, MRD45
FS-071	RUO	CIC 基因分离检测探针试剂 (原位杂交法)	CIC Break Apart FISH Probe	
FS-072	RUO	CKS1B 基因检测探针试剂 (原位杂交法)	CKS1B/CSP1 FISH Probe	CKS1, PNAS-16, PNAS-18, Cksh1
FS-073	RUO	C-Met 基因检测探针试剂 (原位杂交法)	C-Met/CSP7 FISH Probe	HGFR, AUTS9, RCCP2, MET, DFNB97
FS-074	RUO	COL1A1 基因检测探针试剂 (原位杂交法)	COL1A1/CSP17 FISH Probe	OI1, OI2, OI3, OI4
FS-075	RUO	COL1A1 基因分离检测探针试剂 (原位杂交法)	COL1A1 Break Apart FISH Probe	
FS-076	RUO	COL1A1/PDGFB 基因融合检测探针试剂 (原位杂交法)	COL1A1/PDGFB Fusion FISH Probe	
FS-077	RUO	CREB1 基因检测探针试剂 (原位杂交法)	CREB1/CSP2 FISH Probe	CREB, MGC9284
FS-078	RUO	CREBBP 基因分离检测探针试剂 (原位杂交法)	CREBBP Break Apart FISH Probe	
FS-079	RUO	CRLF2 基因分离检测探针试剂 (原位杂交法)	CRLF2 Break Apart FISH Probe	
FS-080	RUO	CSF1R 基因检测探针试剂 (原位杂交法)	CSF1R/CSP5 FISH Probe	FMS, CSFR, FIM2, HDLS, C-FMS, CD115, CSF-1R, M-CSF-R
FS-081	RUO	CSF1R 基因分离检测探针试剂 (原位杂交法)	CSF1R Break Apart FISH Probe	
FS-082	RUO	CTLA4 基因检测探针试剂 (原位杂交法)	CTLA4/CSP2 FISH Probe	CELIAC3, IDDM12, ALPS5, GRD4, GSE, CD, CTLA-4, CD152
FS-083	RUO	CTTN 基因检测探针试剂 (原位杂交法)	CTTN/CSP11 FISH Probe	EMS1
FS-084	RUO	CUX1 基因检测探针试剂 (原位杂交法)	CUX1/CSP7 FISH Probe	CUTL1, CDP, CASP, CDP1, COY1, Clox, P100, CUX

# 目录

代码	类型	中文名称	英文名称	基因别名
FS-085	RUO	CUX1/EZH2/CSP7 基因检测探针试剂 (原位杂交法)	CUX1/EZH2/CSP7 FISH Probe	
FS-086	RUO	D13S319 基因检测探针试剂 (原位杂交法)	D13S319/CSP13 FISH Probe	
FS-087	RUO	D7S486/TES 基因检测探针试剂 (原位杂交法)	D7S486/CSP7 FISH Probe	FRA7G
FS-088	RUO	DDIT3 基因检测探针试剂 (原位杂交法)	DDIT3/CSP12 FISH Probe	CEBPZ, CHOP, CHOP10, GADD153, MGC4154
FS-089	RUO	DDIT3 基因分离检测探针试剂 (原位杂交法)	DDIT3 Break Apart FISH Probe	
FS-090	RUO	DEK 基因检测探针试剂 (原位杂交法)	DEK/CSP6 FISH Probe	D6S231E
FS-091	RUO	DEK/CAN 基因融合检测探针试剂 (原位杂交法)	DEK/CAN Fusion FISH Probe	
FS-092	RUO	DLEU1 基因检测探针试剂 (原位杂交法)	DLEU1/CSP13 FISH Probe	BCMS, DLB1, DLEU2, LEU1, LEU2, MGC22430, NCRNA00021, XTP6
FS-093	RUO	DTNB 基因检测探针试剂 (原位杂交法)	DTNB/CSP2 FISH Probe	MGC17163, MGC57126
FS-094	RUO	DUSP22 基因检测探针试剂 (原位杂交法)	DUSP22/CSP6 FISH Probe	JSP1, JKAP, VHX, MKPX
FS-095	RUO	E2A 基因检测探针试剂 (原位杂交法)	E2A/CSP19 FISH Probe	TCF3, ITF1, MGC129647, MGC129648, bHLHb21
FS-096	RUO	E2A 基因分离检测探针试剂 (原位杂交法)	E2A Break Apart FISH Probe	
FS-097	RUO	E2A/HLF 基因融合检测探针试剂 (原位杂交法)	E2A/HLF Fusion FISH Probe	
FS-098	RUO	E2A/PBX1 基因融合检测探针试剂 (原位杂交法)	E2A/PBX1 Fusion FISH Probe	
FS-099	RUO	ECT2 基因检测探针试剂 (原位杂交法)	ECT2/CSP3 FISH Probe	ARHGEF31
FS-100	RUO	EGFR 基因检测探针试剂 (原位杂交法)	EGFR/CSP7 FISH Probe	ERBB, HER1, mENA, ERBB1, PIG61, NISBD2
FS-101	RUO	EGR1 基因检测探针试剂 (原位杂交法)	EGR1/CSP5 FISH Probe	TIS8, AT225, G0S30, NGFI-A, ZNF225, KROX-24, ZIF-268
FS-102	RUO	EGR1/D5S23,D5S721 基因检测探针试剂 (原位杂交法)	EGR1/D5S23,D5S721 FISH Probe	
FS-103	RUO	EGR1/TERT 基因融合检测探针试剂 (原位杂交法)	EGR1/TERT Fusion FISH Probe	
FS-104	RUO	ELL 基因检测探针试剂 (原位杂交法)	ELL/CSP19 FISH Probe	PPP1R68, ELL1, MEN, C19orf17
FS-105	RUO	EML4 基因检测探针试剂 (原位杂交法)	EML4/CSP2 FISH Probe	C2orf2, DKFZp686P18118, ELP120, FLJ10942, FLJ32318, ROPP120
FS-106	RUO	EML4 基因分离检测探针试剂 (原位杂交法)	EML4 Break Apart FISH Probe	
FS-107	RUO	ENL 基因检测探针试剂 (原位杂交法)	ENL/CSP19 FISH Probe	MLLT1
FS-108	RUO	EpCAM 基因检测探针试剂 (原位杂交法)	EpCAM/CSP2 FISH Probe	TACSTD1, EGP314, MIC18, TROP1, M4S1, KSA

代码	类型	中文名称	英文名称	基因别名
FS-109	RUO	ERCC1 基因检测探针试剂 (原位杂交法)	ERCC1/CSP19 FISH Probe	UV20, COFS4, RAD10
FS-110	RUO	ERG 基因检测探针试剂 (原位杂交法)	ERG/CSP21 FISH Probe	erg-3, p55
FS-111	RUO	ERG 基因分离检测探针试剂 (原位杂交法)	ERG Break Apart FISH Probe	
FS-112	RUO	ESR1 基因检测探针试剂 (原位杂交法)	ESR1/CSP6 FISH Probe	DKFZp686N23123, ER, ESR, ESRA, Era, NR3A1
FS-113	RUO	ETO 基因检测探针试剂 (原位杂交法)	ETO/CSP8 FISH Probe	RUNX1T1, MTG81, CBFA2T1, AML1T1, ZMYND2, MTG8, CDR, MGC2796, MTG8b
FS-114	RUO	ETO/RUNX1 基因融合检测探针试剂 (原位杂交法)	ETO/RUNX1 Fusion FISH Probe	
FS-115	RUO	ETV1 基因检测探针试剂 (原位杂交法)	ETV1/CSP7 FISH Probe	DKFZp781L0674, ER81, MGC104699, MGC120533, MGC120534
FS-116	RUO	ETV1 基因分离检测探针试剂 (原位杂交法)	ETV1 Break Apart FISH Probe	
FS-117	RUO	ETV4 基因检测探针试剂 (原位杂交法)	ETV4/CSP17 FISH Probe	E1A-F, E1AF, PEA3, PEAS3
FS-118	RUO	ETV5 基因检测探针试剂 (原位杂交法)	ETV5/CSP3 FISH Probe	ERM
FS-119	RUO	ETV5 基因分离检测探针试剂 (原位杂交法)	ETV5 Break Apart FISH Probe	
FS-120	RUO	ETV6 基因检测探针试剂 (原位杂交法)	ETV6/CSP12 FISH Probe	TEL, TEL, ABL
FS-121	RUO	ETV6 基因分离检测探针试剂 (原位杂交法)	ETV6 Break Apart FISH Probe	
FS-122	RUO	ETV6/ABL1 基因融合检测探针试剂 (原位杂交法)	ETV6/ABL1 Fusion FISH Probe	
FS-123	RUO	ETV6/AML 基因融合检测探针试剂 (原位杂交法)	ETV6/AML Fusion FISH Probe	
FS-124	RUO	ETV6/PDGFRB 基因融合检测探针试剂 (原位杂交法)	ETV6/PDGFRB Fusion FISH Probe	
FS-125	RUO	ETV6/PDGFR A 基因融合检测探针试剂 (原位杂交法)	ETV6/PDGFR A Fusion FISH Probe	
FS-126	RUO	EVI1 基因检测探针试剂 (原位杂交法)	EVI1/CSP3 FISH Probe	MECOM, MDS1, PRDM3, MDS1-EVI1, AML1-EVI-1
FS-127	RUO	EVI1 基因分离检测探针试剂 (原位杂交法)	EVI1 Break Apart FISH Probe	
FS-128	RUO	EWSR1 基因检测探针试剂 (原位杂交法)	EWSR1/CSP22 FISH Probe	EWS
FS-129	RUO	EWSR1 基因分离检测探针试剂 (原位杂交法)	EWSR1 Break Apart FISH Probe	
FS-130	RUO	EWSR1/ATF1 融合检测检测探针试剂 (原位杂交法)	EWSR1/ATF1 Fusion FISH Probe	
FS-131	RUO	EWSR1/CREB1 融合检测检测探针试剂 (原位杂交法)	EWSR1/CREB1 Fusion FISH Probe	
FS-132	RUO	EWSR1/FLI1 基因融合检测探针试剂 (原位杂交法)	EWSR1/FLI1 Fusion FISH Probe	



# 目录

代码	类型	中文名称	英文名称	基因别名
FS-133	RUO	EZH2 基因检测探针试剂 (原位杂交法)	EZH2/CSP7 FISH Probe	ENX-1, KMT6, EZH2b, KMT6A, ENX1, WVS2, WVS
FS-134	RUO	FGF19 基因检测探针试剂 (原位杂交法)	FGF19/CSP11 FISH Probe	FGF-19
FS-135	RUO	FGF23 基因检测探针试剂 (原位杂交法)	FGF23/CSP12 FISH Probe	ADHR, FGFN, HYPF, HPDR2, PHPTC
FS-136	RUO	FGF3 基因检测探针试剂 (原位杂交法)	FGF3/CSP11 FISH Probe	INT2, HBGF-3
FS-137	RUO	FGF4 基因检测探针试剂 (原位杂交法)	FGF4/CSP11 FISH Probe	HST, KFGF, HST-1, HSTF1, K-FGF, HBGF-4
FS-138	RUO	FGFR1 基因检测探针试剂 (原位杂交法)	FGFR1/CSP8 FISH Probe	CEK, FLG, HH2, OGD, FLT2, KAL2, BFGFR, CD331, FGFBR, FLT-2, HBGFR, N-SAM, FGFR-1, HRTFDS, bFGF-R-1
FS-139	RUO	FGFR1 基因分离检测探针试剂 (原位杂交法)	FGFR1 Break Apart FISH Probe	
FS-140	RUO	FGFR2 基因检测探针试剂 (原位杂交法)	FGFR2/CSP10 FISH Probe	BEK, JWS, BBDS, CEK3, CFD1, ECT1, KGFR, TK14, TK25, BFR-1, CD332, K-SAM
FS-141	RUO	FGFR2 基因分离检测探针试剂 (原位杂交法)	FGFR2 Break Apart FISH Probe	
FS-142	RUO	FGFR3 基因检测探针试剂 (原位杂交法)	FGFR3/CSP4 FISH Probe	ACH, CEK2, JTK4, CD333, HSGFR3EX
FS-143	RUO	FGFR3 基因分离检测探针试剂 (原位杂交法)	FGFR3 Break Apart FISH Probe	
FS-144	RUO	FGFR3/IGH 基因融合检测探针试剂 (原位杂交法)	FGFR3/IGH Fusion FISH Probe	
FS-145	RUO	FHIT 基因检测探针试剂 (原位杂交法)	FHIT/CSP3 FISH Probe	AP3Aase, FRA3B
FS-146	RUO	FIP1L1 基因检测探针试剂 (原位杂交法)	FIP1L1/CSP4 FISH Probe	RHE, FIP1
FS-147	RUO	FIP1L1/PDGFRα 基因融合检测探针试剂 (原位杂交法)	FIP1L1/PDGFRα Fusion FISH Probe	
FS-148	RUO	FKHR 基因检测探针试剂 (原位杂交法)	FKHR/CSP13 FISH Probe	FKH1, FOXO1A, FOXO1
FS-149	RUO	FKHR 基因分离检测探针试剂 (原位杂交法)	FKHR Break Apart FISH Probe	
FS-150	RUO	FKHR/PAX7 基因融合检测探针试剂 (原位杂交法)	FKHR/PAX7 Fusion FISH Probe	
FS-151	RUO	FLI1 基因检测探针试剂 (原位杂交法)	FLI1/CSP11 FISH Probe	BDPLT21, EWSR2, SIC-1
FS-152	RUO	FLT4 基因检测探针试剂 (原位杂交法)	FLT4/CSP5 FISH Probe	VEGFR-3
FS-153	RUO	FOXA1 基因检测探针试剂 (原位杂交法)	FOXA1/CSP14 FISH Probe	TCF3A, HNF3A
FS-154	RUO	FOXM1 基因检测探针试剂 (原位杂交法)	FOXM1/CSP12 FISH Probe	FKHL16, FOXM1B, HFH-11, HFH11, HNF-3, INS-1, MPHOSPH2, MPP-2, MPP2, PIG29, TGT3, TRIDENT
FS-155	RUO	FRS2 基因检测探针试剂 (原位杂交法)	FRS2/CSP12 FISH Probe	FRS2A, FRS2alpha, SNT, SNT-1, SNT1

代码	类型	中文名称	英文名称	基因别名
FS-156	RUO	FUS 基因检测探针试剂 (原位杂交法)	FUS/CSP16 FISH Probe	FUS-CHOP, FUS1, TLS, TLS, CHOP, hnRNP-P2
FS-157	RUO	FUS 基因分离检测探针试剂 (原位杂交法)	FUS Break Apart FISH Probe	
FS-158	RUO	GATA3 基因检测探针试剂 (原位杂交法)	GATA3/CSP10 FISH Probe	HDRS, HDR
FS-159	RUO	GINS3 基因检测探针试剂 (原位杂交法)	GINS3/CSP16 FISH Probe	PSF3, FLJ13912
FS-160	RUO	GITR 基因检测探针试剂 (原位杂交法)	GITR/CSP1 FISH Probe	AITR, TNFRSF18, CD357
FS-161	RUO	GLI1 基因检测探针试剂 (原位杂交法)	GLI1/CSP12 FISH Probe	GLI
FS-162	RUO	GLI2 基因检测探针试剂 (原位杂交法)	GLI2/CSP2 FISH Probe	CJS, HPE9, PHS2, THP1, THP2
FS-163	RUO	HER-2 基因扩增探针试剂 (原位杂交法)	HER-2/CSP17 FISH Probe	NEU, NGL, HER2, TKR1, CD340, ERBB2, MLN 19, HER-2, neu
FS-164	RUO	HER3 基因检测探针试剂 (原位杂交法)	HER3/CSP12 FISH Probe	ERBB3, LCCS2, ErbB-3, c-erbB3, erbB3-S, MDA-BF-1, c-erbB-3, p180-ErbB3, p45-sErbB3, p85-sErbB3
FS-165	RUO	HER4 基因检测探针试剂 (原位杂交法)	HER4/CSP2 FISH Probe	ERBB4, ALS19, p180erbB4
FS-166	RUO	HGF 基因检测探针试剂 (原位杂交法)	HGF/CSP7 FISH Probe	F-TCF, HGFB, HPTA, SF
FS-167	RUO	HLF 基因检测探针试剂 (原位杂交法)	HLF/CSP17 FISH Probe	
FS-168	RUO	HMGA2 基因分离检测探针试剂 (原位杂交法)	HMGA2 Break Apart FISH Probe	BABL, HMGI-C, HMGIC, LIPO, STQTL9
FS-169	RUO	HOX11 基因检测探针试剂 (原位杂交法)	HOX11/CSP10 FISH Probe	TLX1, TCL3
FS-170	RUO	HOXA11 基因检测探针试剂 (原位杂交法)	HOXA11/CSP7 FISH Probe	RUSAT1, HOX1I, HOX1
FS-171	RUO	HOXA13 基因检测探针试剂 (原位杂交法)	HOXA13/CSP7 FISH Probe	HOX1J, HOX1
FS-172	RUO	HOXA9 基因检测探针试剂 (原位杂交法)	HOXA9/CSP7 FISH Probe	HOX1G
FS-173	RUO	HOXC11 基因检测探针试剂 (原位杂交法)	HOXC11/CSP12 FISH Probe	HOX3H
FS-174	RUO	HOXD13 基因检测探针试剂 (原位杂交法)	HOXD13/CSP2 FISH Probe	HOX4I, BDSD, SPD1, BDE, SPD
FS-175	RUO	IGH 基因检测探针试剂 (原位杂交法)	IGH/CSP14 FISH Probe	IGHDY1, MGC72071, MGC88774
FS-176	RUO	IGH 基因分离检测探针试剂 (原位杂交法)	IGH Break Apart FISH Probe	
FS-177	RUO	IGH/BCL1 基因融合检测探针试剂 (原位杂交法)	IGH/BCL1 Fusion FISH Probe	
FS-178	IVD	Kappa 链探针试剂 (原位杂交法)	Kappa(IGK)/CSP2 FISH Probe	IGK
FS-179	RUO	IGK 基因分离检测探针试剂 (原位杂交法)	Kappa(IGK) Break Apart FISH Probe	
FS-180	IVD	Lambda 链探针试剂 (原位杂交法)	Lambda(IGL)/CSP22 FISH Probe	IGL, IGLC6

# 目录

代码	类型	中文名称	英文名称	基因别名
FS-181	RUO	IGL 基因分离检测探针试剂 (原位杂交法)	IGL Break Apart FISH Probe	
FS-182	RUO	IRF4 基因检测探针试剂 (原位杂交法)	IRF4/CSP6 FISH Probe	MUM1, LSIRF, SHEP8, NF-EM5
FS-183	RUO	IRF4,DUSP22 基因分离检测探针试剂 (原位杂交法)	IRF4,DUSP22 Break Apart FISH Probe	
FS-184	RUO	ITK 基因检测探针试剂 (原位杂交法)	ITK/CSP5 FISH Probe	EMT, LYK, MGC126257, MGC126258, PSCTK2
FS-185	RUO	ITK/SYK 基因融合检测探针试剂 (原位杂交法)	ITK/SYK Fusion FISH Probe	
FS-186	RUO	JAK2 基因检测探针试剂 (原位杂交法)	JAK2/CSP9 FISH Probe	JTK10, THCYT3
FS-187	RUO	JAK2 基因分离检测探针试剂 (原位杂交法)	JAK2 Break Apart FISH Probe	
FS-188	RUO	JAZF1 基因检测探针试剂 (原位杂交法)	JAZF1/CSP7 FISH Probe	ZNF802, TIP27
FS-189	RUO	JAZF1 基因分离检测探针试剂 (原位杂交法)	JAZF1 Break Apart FISH Probe	
FS-190	RUO	KIF5B 基因分离检测探针试剂 (原位杂交法)	KIF5B Break Apart FISH Probe	
FS-191	RUO	KIT 基因检测探针试剂 (原位杂交法)	KIT/CSP4 FISH Probe	C-Kit, CD117, PBT, SCFR
FS-192	RUO	KLK3 基因检测探针试剂 (原位杂交法)	KLK3/CSP19 FISH Probe	PSA
FS-193	RUO	KRAS 基因检测探针试剂 (原位杂交法)	KRAS/CSP12 FISH Probe	NS, NS3, CFC2, RALD, KRAS1, KRAS2, RASK2, KI-RAS, C-K-RAS, K-RAS2A, K-RAS2B, K-RAS4A, K-RAS4B
FS-194	RUO	KRT14 基因检测探针试剂 (原位杂交法)	KRT14/CSP17 FISH Probe	CK14, EBS3, EBS4, NFJ, Keratin-14
FS-195	RUO	LPL 基因检测探针试剂 (原位杂交法)	LPL/CSP8 FISH Probe	HDLCQ11, LIPD
FS-196	RUO	MAF 基因检测探针试剂 (原位杂交法)	MAF/CSP16 FISH Probe	MGC71685, c-MAF
FS-197	RUO	MAF/IGH 基因融合检测探针试剂 (原位杂交法)	MAF/IGH Fusion FISH Probe	
FS-198	RUO	MAFB 基因检测探针试剂 (原位杂交法)	MAFB/CSP20 FISH Probe	KRML, MGC43127
FS-199	RUO	MAFB/IGH 基因融合检测探针试剂 (原位杂交法)	MAFB/IGH Fusion FISH Probe	
FS-200	RUO	MALT1 基因检测探针试剂 (原位杂交法)	MALT1/CSP18 FISH Probe	DKFZp434L132, MLT, MLT1
FS-201	RUO	MALT1 基因分离检测探针试剂 (原位杂交法)	MALT1 Break Apart FISH Probe	
FS-202	RUO	MAML2 基因检测探针试剂 (原位杂交法)	MAML2/CSP11 FISH Probe	DKFZp686N0150, KIAA1819, MAM-3, MAM2, MAM3, MGC176701, MLL-MAML2
FS-203	RUO	MAML2 基因分离检测探针试剂 (原位杂交法)	MAML2 Break Apart FISH Probe	
FS-204	RUO	MCL1 基因检测探针试剂 (原位杂交法)	MCL1/CSP1 FISH Probe	BCL2L3, EAT, MCL1L, MCL1S, MGC104264, MGC1839, TM

代码	类型	中文名称	英文名称	基因别名
FS-205	RUO	MDM2 基因检测探针试剂 (原位杂交法)	MDM2/CSP12 FISH Probe	HDMX, hdm2, ACTFS
FS-206	RUO	MDM4 基因检测探针试剂 (原位杂交法)	MDM4/CSP1 FISH Probe	HDMX, MDMX, MRP1
FS-207	RUO	MEF2D 基因检测探针试剂 (原位杂交法)	MEF2D/CSP1 FISH Probe	
FS-208	RUO	MEF2D/BCL9 基因融合检测探针试剂 (原位杂交法)	MEF2D/BCL9 Fusion FISH Probe	
FS-209	RUO	MGEA5 基因检测探针试剂 (原位杂交法)	MGEA5/CSP10 FISH Probe	FLJ11229, FLJ23355, KIAA0679, MEA5, NCOAT, OGA
FS-210	RUO	MGEA5 基因分离检测探针试剂 (原位杂交法)	MGEA5 Break Apart FISH Probe	
FS-211	RUO	MLAA-34 基因检测探针试剂 (原位杂交法)	MLAA-34/CSP13 FISH Probe	CAB39L
FS-212	RUO	MLL 基因检测探针试剂 (原位杂交法)	MLL/CSP11 FISH Probe	KMT2A, HRX, MLL1, TRX1, ALL-1, CXXC7, HTRX1, MLL1A, WDST5, MLL-AF9, MLL, GAS7, TET1-MLL, FLJ11783
FS-213	RUO	MLL 基因分离检测探针试剂 (原位杂交法)	MLL Break Apart FISH Probe	
FS-214	RUO	MLL/AFDN 基因融合检测探针试剂 (原位杂交法)	MLL/AFDN Fusion FISH Probe	
FS-215	RUO	MLL/ELL 基因融合检测探针试剂 (原位杂交法)	MLL/ELL Fusion FISH Probe	
FS-216	RUO	MLL/ENL 基因融合检测探针试剂 (原位杂交法)	MLL/ENL Fusion FISH Probe	
FS-217	RUO	MLL/MLLT10 基因融合检测探针试剂 (原位杂交法)	MLL/MLLT10 Fusion FISH Probe	
FS-218	RUO	MLL/MLLT3 融合检测检测探针试剂 (原位杂交法)	MLL/MLLT3 Fusion FISH Probe	MLL, AF9
FS-219	RUO	MLL3 基因检测探针试剂 (原位杂交法)	MLL3/CSP7 FISH Probe	KMT2C, DKFZp686C08112, FLJ12625, FLJ38309, HALR, KIAA1506, MGC119851, MGC119852, MGC119853
FS-220	RUO	MLLT10 基因检测探针试剂 (原位杂交法)	MLLT10/CSP10 FISH Probe	AF10
FS-221	RUO	MLLT3 基因检测探针试剂 (原位杂交法)	MLLT3/CSP9 FISH Probe	AF9, FLJ2035, YEATS3
FS-222	RUO	MYB 基因检测探针试剂 (原位杂交法)	MYB/CSP6 FISH Probe	MYB, EFG
FS-223	RUO	MYB 基因分离检测探针试剂 (原位杂交法)	MYB Break Apart FISH Probe	
FS-224	RUO	MYC 基因检测探针试剂 (原位杂交法)	MYC/CSP8 FISH Probe	MYCN, NMYC, ODED, MODED, bHLHe37
FS-225	RUO	MYC 基因分离检测探针试剂 (原位杂交法)	MYC Break Apart FISH Probe	
FS-226	RUO	MYC/IGH 基因融合检测探针试剂 (原位杂交法)	MYC/IGH Fusion FISH Probe	

# 目录

代码	类型	中文名称	英文名称	基因别名
FS-227	RUO	MYCN 基因检测探针试剂 (原位杂交法)	MYCN/CSP2 FISH Probe	NMYC, BHLHE37, MODED, N-Myc, ODED
FS-228	RUO	MYEOV 基因检测探针试剂 (原位杂交法)	MYEOV/CSP11 FISH Probe	OCIM
FS-229	RUO	MYEOV/IGH 基因融合检测探针试剂 (原位杂交法)	MYEOV/IGH Fusion FISH Probe	
FS-230	RUO	MYH11 基因检测探针试剂 (原位杂交法)	MYH11/CSP16 FISH Probe	AAT4, DKFZp686D10126, DKFZp686D19237, FAA4, FLJ35232, MGC126726, MGC32963, SMHC, SMMHC
FS-231	RUO	NCOA2 基因检测探针试剂 (原位杂交法)	NCOA2/CSP8 FISH Probe	GRIP1, KAT13C, MGC138808, NCoA-2, TIF2, bHLHe75
FS-232	RUO	NCOA2 基因分离检测探针试剂 (原位杂交法)	NCOA2 Break Apart FISH Probe	
FS-233	RUO	NPM1 基因检测探针试剂 (原位杂交法)	NPM1/CSP5 FISH Probe	NPM
FS-234	RUO	NPM1/MLF1 基因融合检测探针试剂 (原位杂交法)	NPM1/MLF1 Fusion FISH Probe	
FS-235	RUO	NR4A3 基因分离检测探针试剂 (原位杂交法)	NR4A3 Break Apart FISH Probe	MINOR, CSMF, NOR1, CHN, TEC
FS-236	RUO	NRAS 基因检测探针试剂 (原位杂交法)	NRAS/CSP1 FISH Probe	ALPS4, N-Ras, NRAS1, HRAS1, CMNS, NCMS, NS6
FS-237	RUO	NRG1 基因检测探针试剂 (原位杂交法)	NRG1/CSP8 FISH Probe	HRGA, SMDF, HGL, GGF, NDF, ARIA, GGF2, HRG1
FS-238	RUO	NRG1 基因分离检测探针试剂 (原位杂交法)	NRG1 Break Apart FISH Probe	
FS-239	RUO	NRG1/CD74 基因融合检测探针试剂 (原位杂交法)	NRG1/CD74 Fusion FISH Probe	
FS-240	RUO	NTRK1 基因检测探针试剂 (原位杂交法)	NTRK1/CSP1 FISH Probe	MTC, TRK, TRK1, TRKA, Trk-A, p140-TrkA
FS-241	RUO	NTRK1 基因分离检测探针试剂 (原位杂交法)	NTRK1 Break Apart FISH Probe	
FS-242	RUO	NTRK2 基因检测探针试剂 (原位杂交法)	NTRK2/CSP9 FISH Probe	EIEE58, OBHD, TRKB, Trk-B
FS-243	RUO	NTRK3 基因检测探针试剂 (原位杂交法)	NTRK3/CSP15 FISH Probe	TRKC
FS-244	RUO	NTRK3 基因分离检测探针试剂 (原位杂交法)	NTRK3 Break Apart FISH Probe	TRKC, gp145(trkC)
FS-245	RUO	NUMA1 基因检测探针试剂 (原位杂交法)	NUMA1/CSP11 FISH Probe	NMP-22, NUMA, NMP22
FS-246	RUO	NUMA1/RARA 基因融合检测探针试剂 (原位杂交法)	NUMA1/RARA Fusion FISH Probe	
FS-247	RUO	NUP214 基因分离检测探针试剂 (原位杂交法)	NUP214 Break Apart FISH Probe	
FS-248	RUO	NUP98 基因检测探针试剂 (原位杂交法)	NUP98/CSP11 FISH Probe	ADIR2, NUP196, NUP96
FS-249	RUO	NUP98 基因分离检测探针试剂 (原位杂交法)	NUP98 Break Apart FISH Probe	

代码	类型	中文名称	英文名称	基因别名
FS-250	RUO	NUP98/HoxA11 基因融合检测探针试剂 (原位杂交法)	NUP98/HoxA11 Fusion FISH Probe	
FS-251	RUO	NUP98/HOXA13 基因融合检测探针试剂 (原位杂交法)	NUP98/HOXA13 Fusion FISH Probe	
FS-252	RUO	NUP98/HOXA9 基因融合检测探针试剂 (原位杂交法)	NUP98/HOXA9 Fusion FISH Probe	
FS-253	RUO	NUP98/HoxC11 基因融合检测探针试剂 (原位杂交法)	NUP98/HoxC11 Fusion FISH Probe	
FS-254	RUO	NUP98/HOXD13 基因融合检测探针试剂 (原位杂交法)	NUP98/HOXD13 Fusion FISH Probe	
FS-255	RUO	NUTM1 基因分离检测探针试剂 (原位杂交法)	NUTM1 Break Apart FISH Probe	
FS-256	RUO	p16 基因检测探针试剂 (原位杂交法)	p16/CSP9 FISH Probe	CDKN2A, ARF, MLM, P14, P19, CMM2, INK4, MTS1, TP16, CDK4I, CDKN2, INK4A, MTS-1, P14ARF, P19ARF, P16INK4, P16INK4A, P16-INK4A
FS-257	RUO	TP53 基因检测探针试剂 (原位杂交法)	TP53/CSP17 FISH Probe	TP53, BCC7, LFS1, TRP53
FS-258	RUO	PAX2 基因检测探针试剂 (原位杂交法)	PAX2/CSP10 FISH Probe	FSGS7, PAPRS
FS-259	RUO	PAX3 基因检测探针试剂 (原位杂交法)	PAX3/CSP2 FISH Probe	CDHS, HUP2, MGC120381, MGC120382, MGC120383, MGC120384, MGC134778, WS1
FS-260	RUO	PAX3 基因分离检测探针试剂 (原位杂交法)	PAX3 Break Apart FISH Probe	
FS-261	RUO	PAX3/FOXO1 基因融合检测探针试剂 (原位杂交法)	PAX3/FOXO1 Fusion FISH Probe	
FS-262	RUO	PAX5 基因检测探针试剂 (原位杂交法)	PAX5/CSP9 FISH Probe	BSAP
FS-263	RUO	PAX5/IGH 基因融合检测探针试剂 (原位杂交法)	PAX5/IGH Fusion FISH Probe	
FS-264	RUO	PAX8 基因检测探针试剂 (原位杂交法)	PAX8/CSP2 FISH Probe	
FS-265	RUO	PAX8/PPAR $\gamma$ 基因融合检测探针试剂 (原位杂交法)	PAX8/PPAR $\gamma$ Fusion FISH Probe	
FS-266	RUO	PBX1 基因检测探针试剂 (原位杂交法)	PBX1/CSP1 FISH Probe	DKFZp686B09108, MGC126627
FS-267	RUO	PD-1 基因检测探针试剂 (原位杂交法)	PD-1/CSP2 FISH Probe	PDCD1, CD279
FS-268	RUO	PDGFB 基因检测探针试剂 (原位杂交法)	PDGFB/CSP22 FISH Probe	FLJ12858, PDGF2, SIS, SSV, c-sis
FS-269	RUO	PDGFB 基因分离检测探针试剂 (原位杂交法)	PDGFB Break Apart FISH Probe	
FS-270	RUO	PDGFRA 基因检测探针试剂 (原位杂交法)	PDGFRA/CSP4 FISH Probe	PDGFR2
FS-271	RUO	PDGFRB 基因检测探针试剂 (原位杂交法)	PDGFRB/CSP5 FISH Probe	CD140B, JTK12, PDGF-R-beta, PDGFR, PDGFR1
FS-272	RUO	PDGFRB 基因分离检测探针试剂 (原位杂交法)	PDGFRB Break Apart FISH Probe	



# 目录

代码	类型	中文名称	英文名称	基因别名
FS-273	RUO	PD-L2 基因检测探针试剂 (原位杂交法)	PD-L2/CSP9 FISH Probe	CD273, B7DC, Btdc, PDL2, PDCD1LG2, PDCD1L2, bA574F11.2
FS-274	RUO	PHF1 基因分离检测探针试剂 (原位杂交法)	PHF1 Break Apart FISH Probe	
FS-275	RUO	PICALM 基因检测探针试剂 (原位杂交法)	PICALM/CSP11 FISH Probe	CALM
FS-276	RUO	PIK3CA 基因检测探针试剂 (原位杂交法)	PIK3CA/CSP3 FISH Probe	MCM, CWS5, MCAP, PI3K, CLOVE, MCMTC, p110-alpha
FS-277	RUO	PLS3 基因检测探针试剂 (原位杂交法)	PLS3/CSPX FISH Probe	T-plastin
FS-278	RUO	PML 基因检测探针试剂 (原位杂交法)	PML/CSP15 FISH Probe	MYL, PP8675, RNF71, TRIM19
FS-279	RUO	PML/RARA 基因融合检测探针试剂 (原位杂交法)	PML/RARA Fusion FISH Probe	
FS-280	RUO	PPAR $\gamma$ 基因检测探针试剂 (原位杂交法)	PPAR $\gamma$ /CSP3 FISH Probe	PPARG, GLM1, CIMT1, NR1C3, PPARG1, PPARG2
FS-281	RUO	PPAR $\gamma$ 基因分离检测探针试剂 (原位杂交法)	PPAR $\gamma$ Break Apart FISH Probe	
FS-282	RUO	PTEN 基因检测探针试剂 (原位杂交法)	PTEN/CSP10 FISH Probe	BZS, DEC, CWS1, GLM2, MHAM, TEP1, MMAC1, PTEN1, 10q23del
FS-283	RUO	PTPRT 基因检测探针试剂 (原位杂交法)	PTPRT/CSP20 FISH Probe	RPTPrho, R-PTP-T, RPTP-Rho, KIAA0283, EC 3.1.3
FS-284	RUO	RARA 基因检测探针试剂 (原位杂交法)	RARA/CSP17 FISH Probe	NR1B1, RAR
FS-285	RUO	RARA 基因分离检测探针试剂 (原位杂交法)	RARA Break Apart FISH Probe	
FS-286	RUO	RB1 基因检测探针试剂 (原位杂交法)	RB1/CSP13 FISH Probe	RB, pRb, OSRC, pp110, p105-Rb, PPP1R130
FS-287	RUO	RET 基因检测探针试剂 (原位杂交法)	RET/CSP10 FISH Probe	PTC, MTC1, HSCR1, MEN2A, MEN2B, RET51, CDHF12, CDHR16, RET-ELE1
FS-288	RUO	RET 基因分离检测探针试剂 (原位杂交法)	RET Break Apart FISH Probe	
FS-289	RUO	RICTOR 基因检测探针试剂 (原位杂交法)	RICTOR/CSP5 FISH Probe	HAVO3, AVO3, PIA
FS-290	RUO	RMS2 基因检测探针试剂 (原位杂交法)	RMS2/CSP1 FISH Probe	PAX7, PAX7B, HuP1
FS-291	RUO	ROS1 基因检测探针试剂 (原位杂交法)	ROS1/CSP6 FISH Probe	MCF3, ROS, c-ros-1
FS-292	RUO	ROS1 基因分离检测探针试剂 (原位杂交法)	ROS1 Break Apart FISH Probe	
FS-293	RUO	RREB1 基因检测探针试剂 (原位杂交法)	RREB1/CSP6 FISH Probe	RREB-1, Zep-1, FINB, LZ321, HNT
FS-294	RUO	RREB1/MYB/CSP6 基因检测探针试剂 (原位杂交法)	RREB1/MYB/CSP6 FISH Probe	
FS-295	RUO	RUNX2 基因检测探针试剂 (原位杂交法)	RUNX2/CSP6 FISH Probe	CCD, AML3, CCD1, CLCD, OSF2, CBFA1, OSF-2, PEA2aA

代码	类型	中文名称	英文名称	基因别名
FS-296	RUO	SET 基因检测探针试剂 (原位杂交法)	SET/CSP9 FISH Probe	PHAPII, IGAAD, TAF-I, I-2PP2A, 2PP2A, MRD58
FS-297	RUO	SET/CAN 基因融合检测探针试剂 (原位杂交法)	SET/CAN Fusion FISH Probe	
FS-298	RUO	SLC14A1 基因检测探针试剂 (原位杂交法)	SLC14A1/CSP18 FISH Probe	HUT11, RACH1, UT1, UTE, HsT1341, RACH2
FS-299	RUO	SLC14A1 基因分离检测探针试剂 (原位杂交法)	SLC14A1 Break Apart FISH Probe	
FS-300	RUO	SLC31A 基因检测探针试剂 (原位杂交法)	SLC31A/CSP9 FISH Probe	CTR1, COPT1
FS-301	RUO	SMARCB1 基因检测探针试剂 (原位杂交法)	SMARCB1/CSP22 FISH Probe	PPP1R144, SWNTS1, MRD15, RTPS1, BAF47, SNF5L1, INI1,
FS-302	RUO	SNCA 基因检测探针试剂 (原位杂交法)	SNCA/CSP4 FISH Probe	PD1, PARK4, A-Synuclein, NACP, PARK1
FS-303	RUO	SOX2 基因检测探针试剂 (原位杂交法)	SOX2/CSP3 FISH Probe	ANOP3, MCOPS3
FS-304	RUO	SOX5 基因检测探针试剂 (原位杂交法)	SOX5/CSP12 FISH Probe	L-SOX5B, L-SOX5F, L-SOX5, LAMSHF
FS-305	RUO	SS18 基因检测探针试剂 (原位杂交法)	SS18/CSP18 FISH Probe	MGC116875, SSXT, SYT, SYT-SSX1, SYT-SSX2
FS-306	RUO	SS18 基因分离检测探针试剂 (原位杂交法)	SS18 Break Apart FISH Probe	
FS-307	RUO	SSX1 基因检测探针试剂 (原位杂交法)	SSX1/CSPX FISH Probe	SSRC, CT5.1
FS-308	RUO	SSX1/SS18 基因融合检测探针试剂 (原位杂交法)	SSX1/SS18 Fusion FISH Probe	
FS-309	RUO	STAT5B 基因检测探针试剂 (原位杂交法)	STAT5B/CSP17 FISH Probe	STAT5
FS-310	RUO	STAT5B/RARA 基因融合检测探针试剂 (原位杂交法)	STAT5B/RARA Fusion FISH Probe	
FS-311	RUO	SYK 基因检测探针试剂 (原位杂交法)	SYK/CSP9 FISH Probe	DKFZp313N1010, FLJ25043, FLJ37489
FS-312	IVD	TERC 基因扩增探针试剂 (原位杂交法)	TERC/CSP3 FISH Probe	TR, hTR, TRC3, DKCA1, PFBMFT2, SCARNA19
FS-313	RUO	TERT 基因检测探针试剂 (原位杂交法)	TERT/CSP5 FISH Probe	TP2, TRT, CMM9, EST2, TCS1, hTRT, DKCA2, DKCB4, hEST2, PFBMFT1
FS-314	RUO	TERT 基因分离检测探针试剂 (原位杂交法)	TERT Break Apart FISH Probe	
FS-315	RUO	TFE3 基因检测探针试剂 (原位杂交法)	TFE3/CSPX FISH Probe	TFEA, RCCX1, RCCP2, BHLHE33
FS-316	RUO	TFE3 基因分离检测探针试剂 (原位杂交法)	TFE3 Break Apart FISH Probe	
FS-317	RUO	TFEB 基因检测探针试剂 (原位杂交法)	TFEB/CSP6 FISH Probe	BHLHE35, ALPHATFEB, TCFEF
FS-318	RUO	TGFBR3 基因检测探针试剂 (原位杂交法)	TGFBR3/CSP1 FISH Probe	BGCAN, betaglycan
FS-319	RUO	TGFBR3/MGEA5 基因融合检测探针试剂 (原位杂交法)	TGFBR3/MGEA5 Fusion FISH Probe	

# 目录

代码	类型	中文名称	英文名称	基因别名
FS-320	RUO	TLK2 基因检测探针试剂 (原位杂交法)	TLK2/CSP17 FISH Probe	MGC44450, PKU-ALPHA
FS-321	RUO	TMPRSS2 基因检测探针试剂 (原位杂交法)	TMPRSS2/CSP21 FISH Probe	FLJ41954, PP9284, PRSS10
FS-322	RUO	TMPRSS2 基因分离检测探针试剂 (原位杂交法)	TMPRSS2 Break Apart FISH Probe	
FS-323	RUO	TMPRSS2/ERG 基因融合检测探针试剂 (原位杂交法)	TMPRSS2/ERG Fusion FISH Probe	
FS-324	RUO	TMPRSS2/ETV1 基因融合检测探针试剂 (原位杂交法)	TMPRSS2/ETV1 Fusion FISH Probe	
FS-325	RUO	TMPRSS2/ETV4 基因融合检测探针试剂 (原位杂交法)	TMPRSS2/ETV4 Fusion FISH Probe	
FS-326	IVD	TOP2A 基因扩增探针试剂 (原位杂交法)	TOP2A/CSP17 FISH Probe	TOP2, TP2A
FS-327	RUO	TP63 基因检测探针试剂 (原位杂交法)	TP63/CSP3 FISH Probe	TP63, TP73L, P73H, P73L, P40, P63, KET, P51
FS-328	RUO	Twist 基因检测探针试剂 (原位杂交法)	Twist/CSP7 FISH Probe	TWIST1, BHLHA38, BPES2, SWCOS, BPES3, CRS1, ACS3, CSO, SCS, CRS
FS-329	RUO	TYMS 基因检测探针试剂 (原位杂交法)	TYMS/CSP18 FISH Probe	TS, TMS, HST422
FS-330	RUO	USP6 基因检测探针试剂 (原位杂交法)	USP6/CSP17 FISH Probe	HRP1, TRE17, TRE2, Tre-2
FS-331	RUO	USP6 基因分离检测探针试剂 (原位杂交法)	USP6 Break Apart FISH Probe	
FS-332	RUO	VEGFA 基因检测探针试剂 (原位杂交法)	VEGFA/CSP6 FISH Probe	VEGF, VPF, VEGF-A, MVCD1
FS-333	RUO	VEGFC 基因检测探针试剂 (原位杂交法)	VEGFC/CSP4 FISH Probe	Ft4-L, VRP, LMPH1D, VEGF-C
FS-334	RUO	VEGFD 基因检测探针试剂 (原位杂交法)	VEGFD/CSPX FISH Probe	VEGF-D, FIGF
FS-335	RUO	VHL 基因检测探针试剂 (原位杂交法)	VHL/CSP3 FISH Probe	RCA1, VHL1, pVHL, HRCA1
FS-336	RUO	VIL1 基因检测探针试剂 (原位杂交法)	VIL1/CSP2 FISH Probe	VIL, Villin-1, Villin 1, D2S1471
FS-337	RUO	Vimentin 基因检测探针试剂 (原位杂交法)	Vimentin/CSP10 FISH Probe	VIM
FS-338	RUO	WAPAL 基因检测探针试剂 (原位杂交法)	WAPAL/CSP10 FISH Probe	FOE, KIAA0261, WAPL
FS-339	RUO	WT1 基因检测探针试剂 (原位杂交法)	WT1/CSP11 FISH Probe	GUD, AWT1, WAGR, WT33, NPHS4, WIT-2, EWS-WT1
FS-340	RUO	WT1 基因分离检测探针试剂 (原位杂交法)	WT1 Break Apart FISH Probe	GUD, WAGR, WIT-2, WT33
FS-341	RUO	WWTR1 基因分离检测探针试剂 (原位杂交法)	WWTR1 Break Apart FISH Probe	
FS-342	RUO	YWHAE 基因检测探针试剂 (原位杂交法)	YWHAE/CSP17 FISH Probe	14-3-3E, FLJ45465, KCIP-1, MDCR, MDS
FS-343	RUO	YWHAE 基因分离检测探针试剂 (原位杂交法)	YWHAE Break Apart FISH Probe	

代码	类型	中文名称	英文名称	基因别名
FS-344	RUO	ZNF217 基因检测探针试剂 (原位杂交法)	ZNF217/CSP20 FISH Probe	ZABC1
FS-345	RUO	ZNF384 基因分离检测探针试剂 (原位杂交法)	ZNF384 Break Apart FISH Probe	
FS-346	RUO	1p 基因检测探针试剂 (原位杂交法)	1p FISH Probe	
FS-347	RUO	1p36 基因检测探针试剂 (原位杂交法)	1p36 FISH Probe	
FS-348	RUO	1q21 基因检测探针试剂 (原位杂交法)	1q21 FISH Probe	
FS-349	RUO	1q25 基因检测探针试剂 (原位杂交法)	1q25 FISH Probe	
FS-350	RUO	5q 基因检测探针试剂 (原位杂交法)	5q FISH Probe	
FS-351	RUO	6q21 基因检测探针试剂 (原位杂交法)	6q21 FISH Probe	
FS-352	RUO	6q 基因检测探针试剂 (原位杂交法)	6q FISH Probe	
FS-353	RUO	7q 基因检测探针试剂 (原位杂交法)	7q FISH Probe	
FS-354	RUO	11q23 基因检测探针试剂 (原位杂交法)	11q23 FISH Probe	
FS-355	RUO	12p12 基因检测探针试剂 (原位杂交法)	12p12 FISH Probe	
FS-356	RUO	15q22 基因检测探针试剂 (原位杂交法)	15q22 FISH Probe	
FS-357	RUO	19p13 基因检测探针试剂 (原位杂交法)	19p13 FISH Probe	
FS-358	RUO	19q13 基因检测探针试剂 (原位杂交法)	19q13 FISH Probe	
FS-359	RUO	19q 基因检测探针试剂 (原位杂交法)	19q FISH Probe	
FS-360	RUO	20q 基因检测探针试剂 (原位杂交法)	20q FISH Probe	
FS-361	RUO	EPAS1 基因检测探针试剂 (原位杂交法)	EPAS1/CSP2 FISH Probe	HIF2-Alpha, BHLHe73, EPAS-1, HIF2A, PASD2, MOP2, HLF, BHLHE73, ECYT4
FS-362	RUO	NR4A3 基因检测探针试剂 (原位杂交法)	NR4A3/CSP9 FISH Probe	MINOR, CSMF, NOR1, CHN, TEC
FS-363	RUO	FOSB 基因检测探针试剂 (原位杂交法)	FOSB/CSP19 FISH Probe	G0S3, AP-1, G0S3, G0SB
FS-364	RUO	FOSB 基因分离检测探针试剂 (原位杂交法)	FOSB Break Apart FISH Probe	
FS-365	RUO	PLAG1 基因检测探针试剂 (原位杂交法)	PLAG1/CSP8 FISH Probe	ZNF912, SGPA, PSA
FS-366	RUO	PLAG1 基因分离检测探针试剂 (原位杂交法)	PLAG1 Break Apart FISH Probe	
FS-367	RUO	NAB2 基因检测探针试剂 (原位杂交法)	NAB2/CSP12 FISH Probe	MADER
FS-368	RUO	STAT6 基因检测探针试剂 (原位杂交法)	STAT6/CSP12 FISH Probe	IL-4-STAT, IL-4 Stat, D12S1644, STAT6B, STAT6C
FS-369	RUO	BICRA 基因检测探针试剂 (原位杂交法)	BICRA/CSP19 FISH Probe	GLTSCR1
FS-370	RUO	TP73 基因检测探针试剂 (原位杂交法)	TP73/CSP1 FISH Probe	P73
FS-371	RUO	ZNF443 基因检测探针试剂 (原位杂交法)	ZNF443/CSP19 FISH Probe	ZK1
FS-372	RUO	TRA, TRD 基因分离检测探针试剂 (原位杂交法)	TRA, TRD Break Apart FISH Probe	
FS-373	RUO	PD-L1 基因分离检测探针试剂 (原位杂交法)	PD-L1 Break Apart FISH Probe	

# 目录

代码	类型	中文名称	英文名称	基因别名
FS-374	RUO	D5S23,D5S721 基因检测探针试剂 (原位杂交法)	D5S23,D5S721/CSP15 FISH Probe	
FS-375	RUO	D7S522 基因检测探针试剂 (原位杂交法)	D7S522/CSP7 FISH Probe	
FS-376	RUO	D20S108 基因检测探针试剂 (原位杂交法)	D20S108/CSP20 FISH Probe	
FS-377	RUO	SPI1 基因分离检测探针试剂 (原位杂交法)	SPI1 Break Apart FISH Probe	
FS-378	RUO	EPOR 基因分离检测探针试剂 (原位杂交法)	EPOR/CSP19 FISH Probe	
FS-379	RUO	PAX5 基因分离检测探针试剂 (原位杂交法)	PAX5 Break Apart FISH Probe	
FS-380	RUO	API2 基因分离检测探针试剂 (原位杂交法)	API2 Break Apart FISH Probe	
FS-381	RUO	MAFB 基因分离检测探针试剂 (原位杂交法)	MAFB Break Apart FISH Probe	
FS-382	RUO	LAMP1 基因检测探针试剂 (原位杂交法)	LAMP1/CSP13 FISH Probe	LAMP-1, CD107a, LGP120, LAMPA
FS-383	RUO	BRD4 基因检测探针试剂 (原位杂交法)	BRD4/CSP19 FISH Probe	HUNK1, HUNKI, MCAP, CAP
FS-384	RUO	20p 基因检测探针试剂 (原位杂交法)	20p FISH Probe	
FS-385	RUO	CHEK1 基因检测探针试剂 (原位杂交法)	CHEK1/CSP11 FISH Probe	CHK1, EC 2.7.11, Chk1-S, EC 2.7.11.1
FS-K001	IVD	膀胱癌细胞染色体及基因异常探针试剂 (原位杂交法)	p16、CSP3、CSP7、CSP17 FISH Probe	
FS-K002	IVD	慢性淋巴细胞白血病染色体及基因异常探针试剂 (原位杂交法)	Chronic Lymphocytic Leukemia (CLL) FISH Probe	
FS-K003	IVD	ERG、TMPRSS2、ETV1、ETV4 基因异常探针试剂 (原位杂交法)	ERG、TMPRSS2、ETV1、ETV4 FISH Probe	

## 病毒探针

编号	类别	中文名称	英文名称
FS-V001	RUO	HPV6 基因检测探针试剂 (原位杂交法)	HPV6 FISH Probe
FS-V002	RUO	HPV11 基因检测探针试剂 (原位杂交法)	HPV11 FISH Probe
FS-V003	RUO	HPV16 基因检测探针试剂 (原位杂交法)	HPV16 FISH Probe
FS-V004	RUO	HPV18 基因检测探针试剂 (原位杂交法)	HPV18 FISH Probe
FS-V005	IVD	HPV 探针试剂 (原位杂交法)	HPV16/18 FISH Probe

## 染色体探针

编号	类别	中文名称	英文名称
FS-CR01	RUO	1号染色体探针试剂(原位杂交法)	CSP1 FISH Probe
FS-CR02	RUO	2号染色体探针试剂(原位杂交法)	CSP2 FISH Probe
FS-CR03	RUO	3号染色体探针试剂(原位杂交法)	CSP3 FISH Probe
FS-CR04	RUO	4号染色体探针试剂(原位杂交法)	CSP4 FISH Probe
FS-CR05	RUO	5号染色体探针试剂(原位杂交法)	CSP5 FISH Probe
FS-CR06	RUO	6号染色体探针试剂(原位杂交法)	CSP6 FISH Probe
FS-CR07	RUO	7号染色体探针试剂(原位杂交法)	CSP7 FISH Probe
FS-CR08	RUO	8号染色体探针试剂(原位杂交法)	CSP8 FISH Probe
FS-CR09	RUO	9号染色体探针试剂(原位杂交法)	CSP9 FISH Probe
FS-CR10	RUO	10号染色体探针试剂(原位杂交法)	CSP10 FISH Probe
FS-CR11	RUO	11号染色体探针试剂(原位杂交法)	CSP11 FISH Probe
FS-CR12	RUO	12号染色体探针试剂(原位杂交法)	CSP12 FISH Probe
FS-CR13	RUO	13号染色体探针试剂(原位杂交法)	CSP13 FISH Probe
FS-CR14	RUO	14号染色体探针试剂(原位杂交法)	CSP14 FISH Probe
FS-CR15	RUO	15号染色体探针试剂(原位杂交法)	CSP15 FISH Probe
FS-CR16	RUO	16号染色体探针试剂(原位杂交法)	CSP16 FISH Probe
FS-CR17	RUO	17号染色体探针试剂(原位杂交法)	CSP17 FISH Probe
FS-CR18	RUO	18号染色体探针试剂(原位杂交法)	CSP18 FISH Probe
FS-CR19	RUO	19号染色体探针试剂(原位杂交法)	CSP19 FISH Probe
FS-CR20	RUO	20号染色体探针试剂(原位杂交法)	CSP20 FISH Probe
FS-CR21	RUO	21号染色体探针试剂(原位杂交法)	CSP21 FISH Probe
FS-CR22	RUO	22号染色体探针试剂(原位杂交法)	CSP22 FISH Probe
FS-CRX	RUO	X染色体探针试剂(原位杂交法)	CSPX FISH Probe
FS-CRY	RUO	Y染色体探针试剂(原位杂交法)	CSPY FISH Probe



## 辅料耗材

编号	类别	中文名称	英文名称
FS-FR01	RUO	2×SSC (粉剂)	2×SSC Powder
FS-FR02	RUO	2×SSC 溶液	2×SSC Solution
FS-FR03	RUO	20×SSC 溶液	20×SSC Solution
FS-FR04	RUO	2×SSC 溶液 (含 0.3%NP40)	2×SSC Solution (0.3%NP40)
FS-FR05	RUO	0.4×SSC 溶液 (含 0.3%NP40)	0.4×SSC Solution (0.3%NP40)
FS-FR06	RUO	20×SSC 溶液 (含 3%NP40)	20×SSC Solution (3%NP40)
FS-FR07	RUO	胃蛋白酶 (粉剂)	Pepsin
FS-FR08	RUO	含 DAPI 封片剂	DAPI
FS-FR08	RUO	含 DAPI 封片剂	DAPI
FS-FR09	RUO	杂交液	Hybridization solution
FS-FR09	RUO	杂交液	Hybridization solution
FS-FR09	RUO	杂交液	Hybridization solution



## 上海长岛抗体诊断试剂有限公司

SHANGHAI LONG ISLAND ANTIBODY DIAGNOSTICA INC.

地址：上海奉贤庄行工业园航南支路288号

电话：021-64910505

传真：021-64969771

网址：<http://www.longislandab.com>